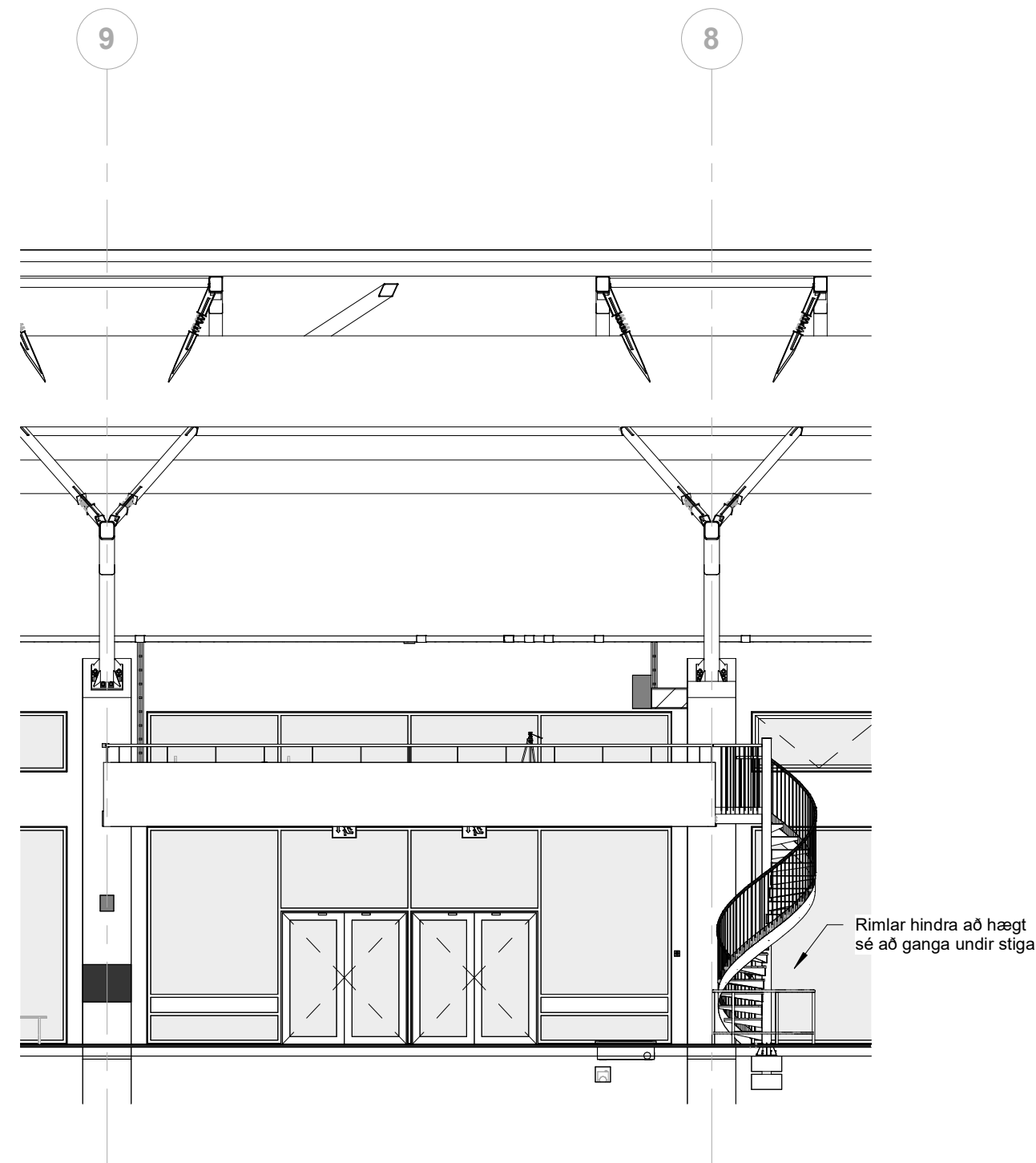
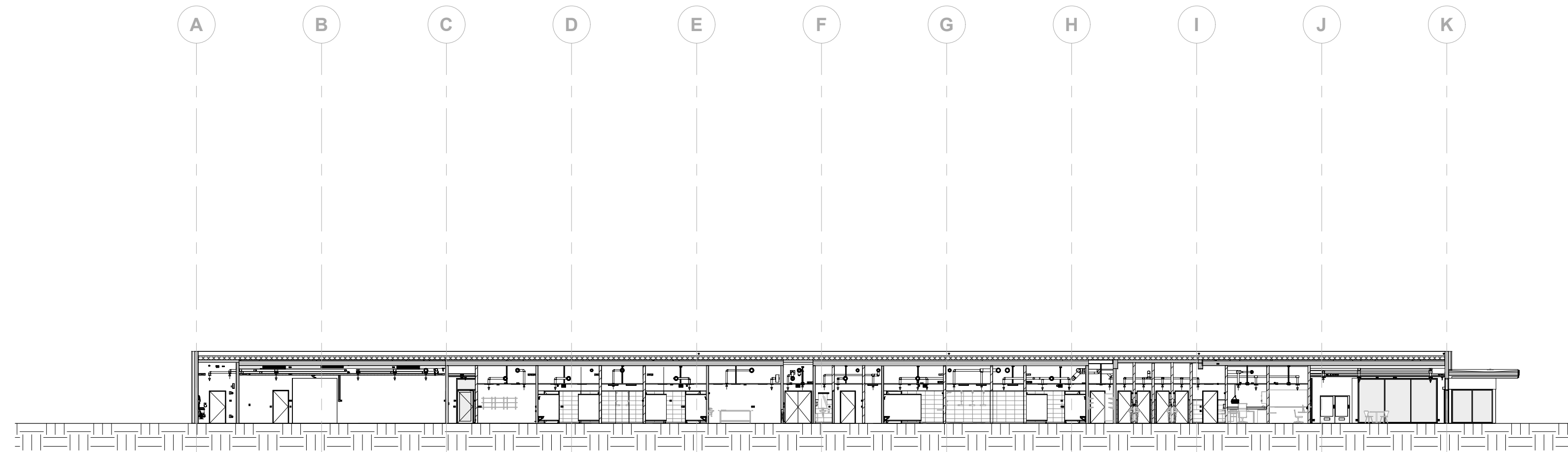


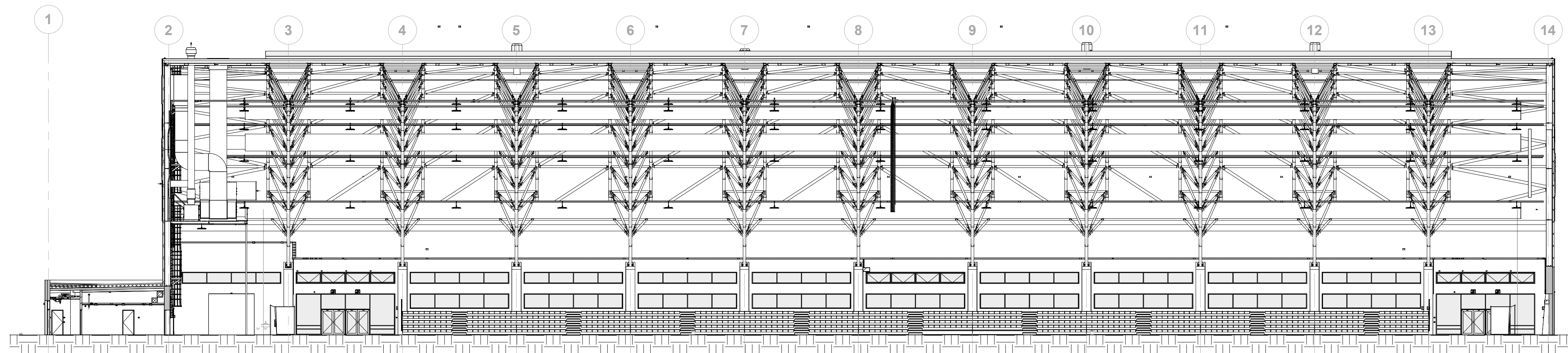
1 A-A - yfirlitsmynd
1 : 250 Sjá einnig teikningu 10-611



4 Sneiðing D-D
1 : 100

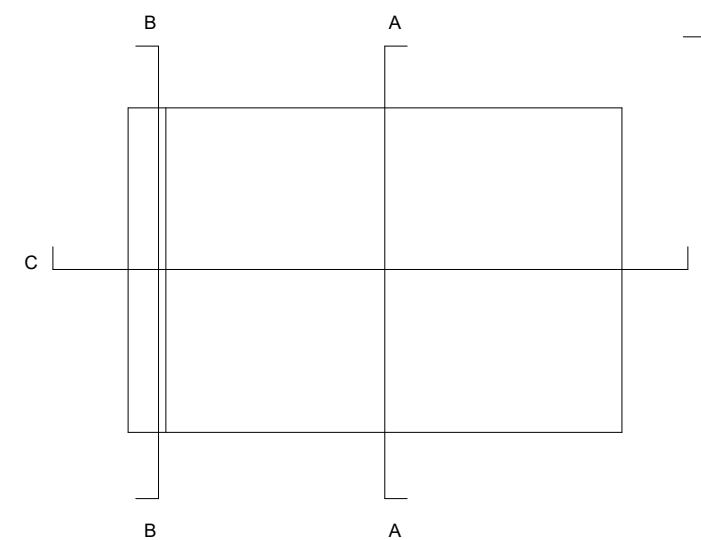


2 B-B - yfirlitsmynd
1 : 250 Sjá einnig teikningu 10-612



3 C-C - yfirlitsmynd
1 : 250 Sjá einnig teikningu 10-612 og 613

ÖLL MÁL OG AÐSTÆÐUR ATHUGIST Á STAÐNUM
AÐUR EN SMÍÐI HEFST.
ÖHEIMILT ER AÐ MÆLA UPP AF TEIKNINGUM.
ASK ARKITEKTUM SKAL TILKYNNT UM
ÓSAMRÆMI OG VAFAATRÍÐI ER UPP KUNNA AÐ
KOMA.



A TP HMH 11.12.2024 Stálvirki, opnanleg fag, reykbáasarar,
anddyri og skyggni. Ýmsar minniháttar
breytingar og upplæslur

ÚTG. TEIKN. YFIRF. DAGS. SKÝRING

ASK ARKITEKTAR EHF
GERISGÖTU 9
101 REYKJÁRVÍK
SMÍÐ 510 0300
www.ask.is

HÖNNUDUR AÐALUPPDÁTTA OG HÖNNUNARSTJÓRI



Hesti Már Halldórsson

Arkitekt F.A.L.

hl. 301258-7049

heligmar@ask.is

VERKEFNI
Knatthús Hauka
Ásvellir 1

TEIKNUNAR
Aðaluppdrættir
HEIÐ TEIKNUNAR
Sneiðing yfirlitsmynd

MKV F.A.L.
Ás indicated
HANNAÐ
HMH
TEIKNAD
TP
YFIRF.
HMH
DAGS
26.10.2022
UTDARA
A

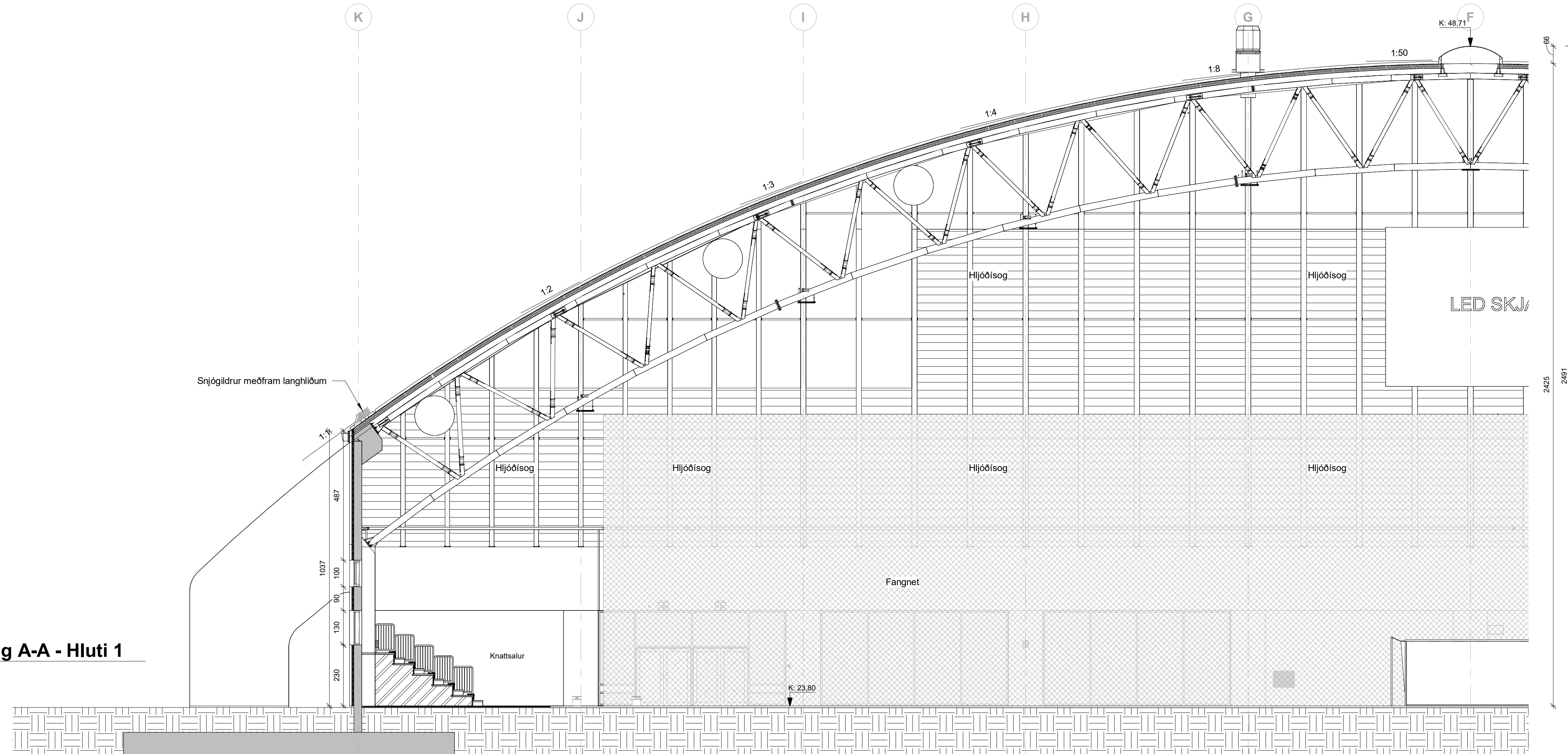
VERK NÚM.
9623

AUKENEI - NÚMÉR TEIKNUNAR
10.600

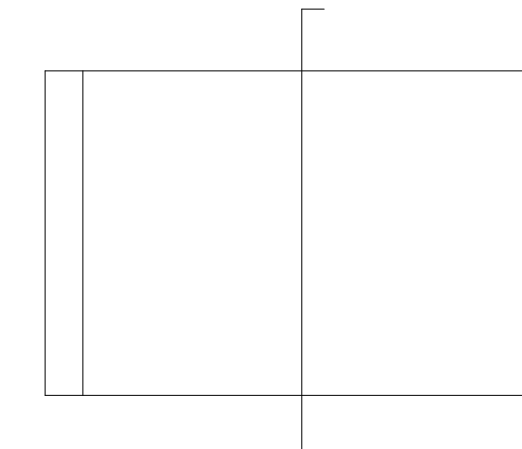
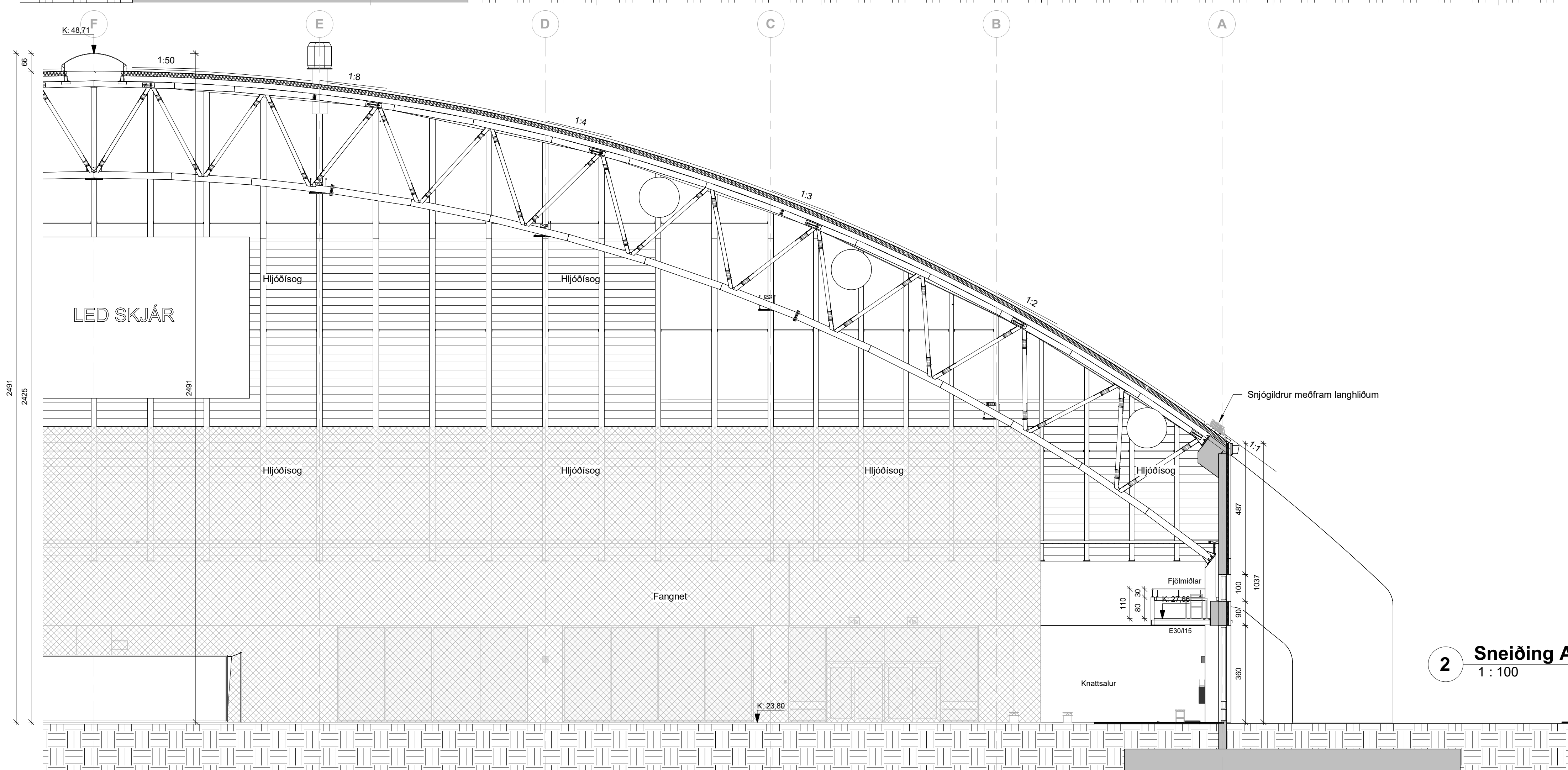
UTDARA
A

ÖLL MÁL OG AÐSTÆÐUR ATHUGIST Á STAÐNUM
 AÐUR EN SMÍÐI HEFST.
 ÖHEIMILT ER AÐ MÆLA UPP AF TEIKNINGUM.
 ASK ARKITEKTUM SKAL TILKYNNT UM
 OSAMRÆMI OG VAFAATRÍÐI ER UPP KUNNA AÐ
 KOMA.

1 Sneiðing A-A - Hluti 1
 1 : 100



2 Sneiðing A-A - Hluti 2
 1 : 100



A TD HMH 11.12.2024 Stálviki. Ýmsar minniháttar breytingar og
 útg. TEIKN. YFIRF. DAGS. SKÝRING

ASK ARKITEKTAR EHF
 GEIRSGÖTU 19
 101 REYKJAVÍK
 SMÍ 510 0300
 www.ask.is

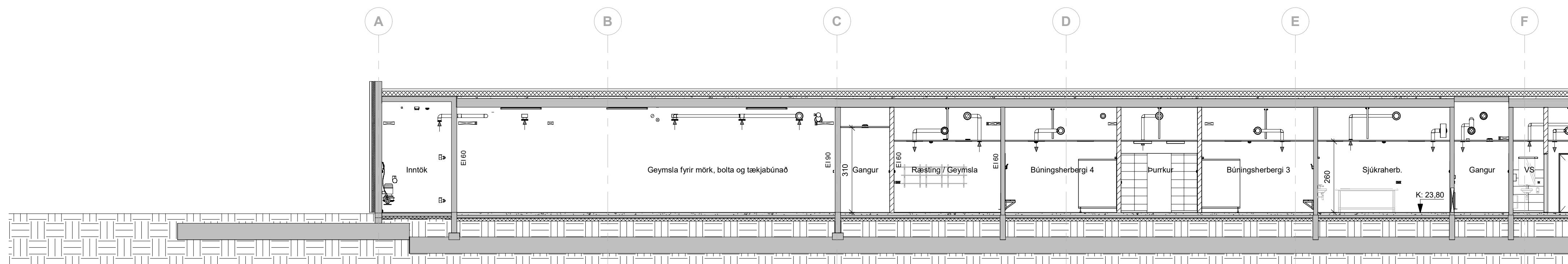
HÖNNUÐUR AÐALUPPRÁTTA OG HÖNNUNARSTJÓRI



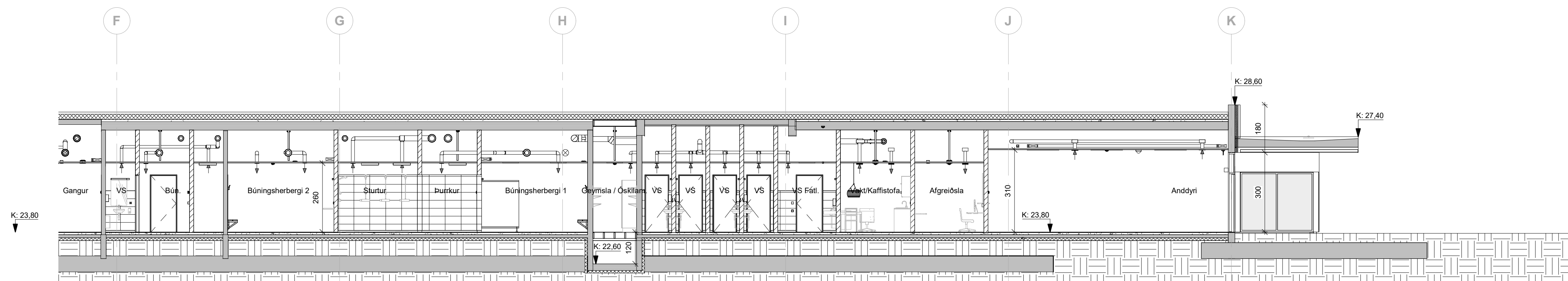
Helgi Már Halldórsson Arkitekt F.A.L. M. 301258-7049
 helgimar@ask.is

VERKEFNI	Knatthús Hauka	MKV 1 A1	1 : 100
TEGLUND TEIKNINGAR	Ávalupprættir	HANNAÐ	HMH
HEITI TEIKNINGAR	Sneiðing	TEIKNAD	TD
		YFIRF.	HMH
		DAGS.	26.10.2022
VERK NÚM.	9623	AUKENEI - NÚMÉR TEIKNINGAR	10.611
		UTDARA	A

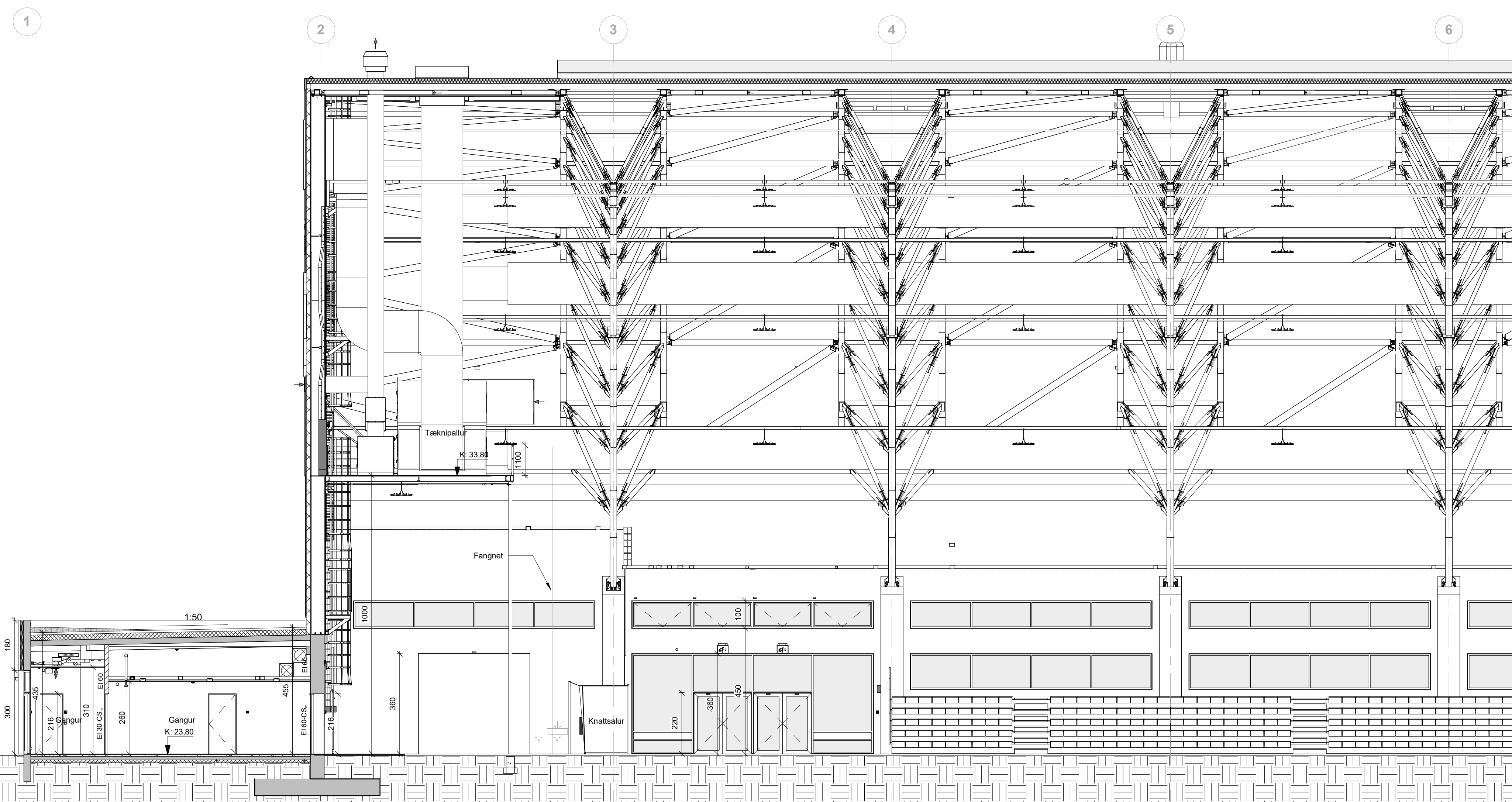
ÖLL MÁL OG AÐSTÆÐUR ATHUGIST Á STAÐNUM
AÐUR EN SMÍÐI HEFST.
ÖHEIMILT ER AÐ MÆLA UPP AF TEIKNINGUM.
ASK ARKITEKTUM SKAL TILKYNNT UM
ÖSAMRÆMI OG VAFAATRÍÐI ER UPP KUNNA AÐ
KOMA.



1 Sneiðing B-B - Hluti 1
1 : 100



2 Sneiðing B-B - Hluti 2
1 : 100



3 Sneiðing C-C - Hluti 1
1 : 100

A TP HMH 11.12.2024 Stálvirki, reykblásarar, anddyri og skýgnil.
Ymsar minniháttar breytingar og
uppfærslur

ÚTG. TEIKN. YFIRF. DAGS. SKÝRING

ASK ARKITEKTAR EHF
GERISGÖTU 9
101 REYKJAVÍK
SÍMI 510 0300
www.ask.is

HÖNNUÐUR AÐALUPPRÁTTA OG HÖNNUNARSTJÓRI

Helgi Már Halldórsson Arkitekt F.A.L. hl. 301258-7049
helgimar@ask.is

VERKEFNI
Knatthús Hauka
Ásvellir 1

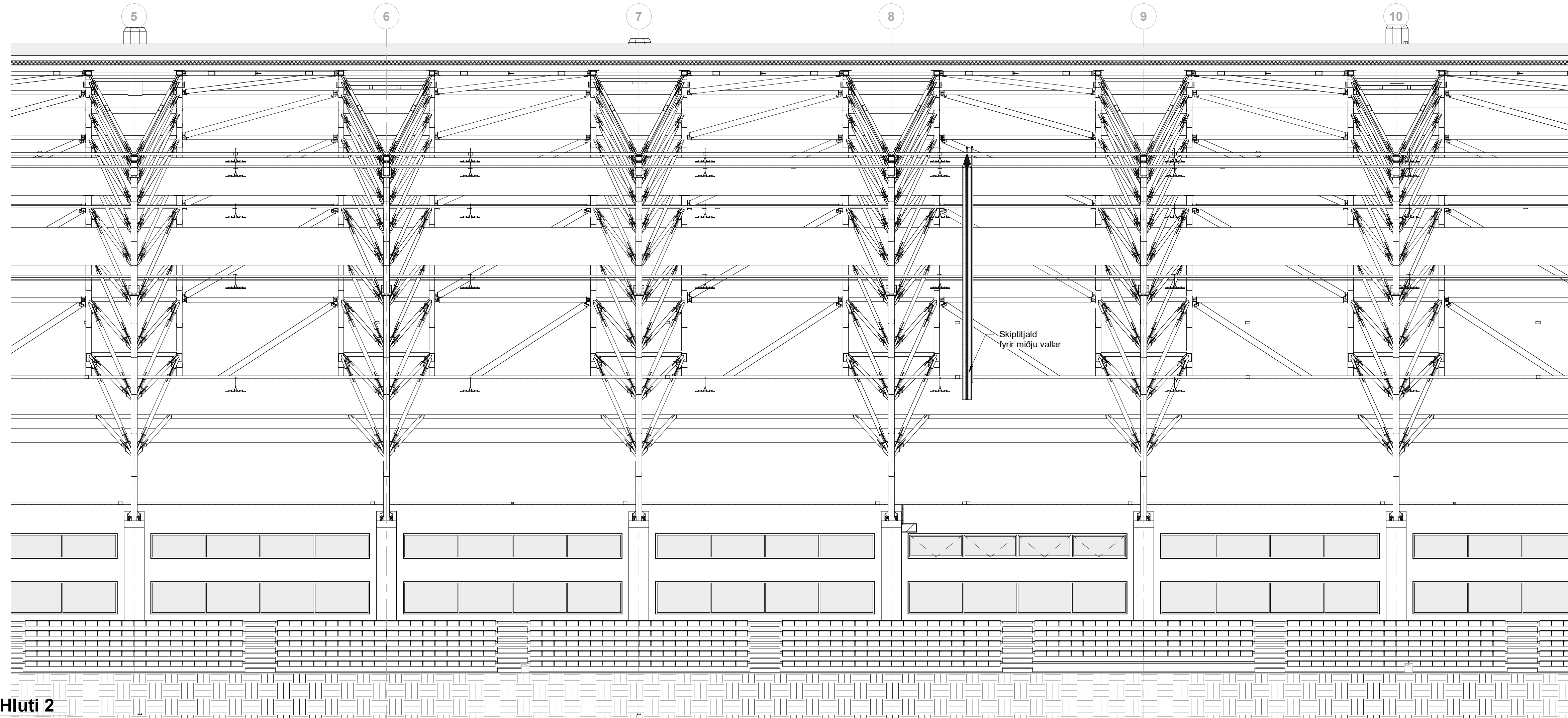
TEIKNUNAR
Aðaluppdrættir
HEIÐ TEIKNUNAR
Sneiðing

VERK NÚM.
9623

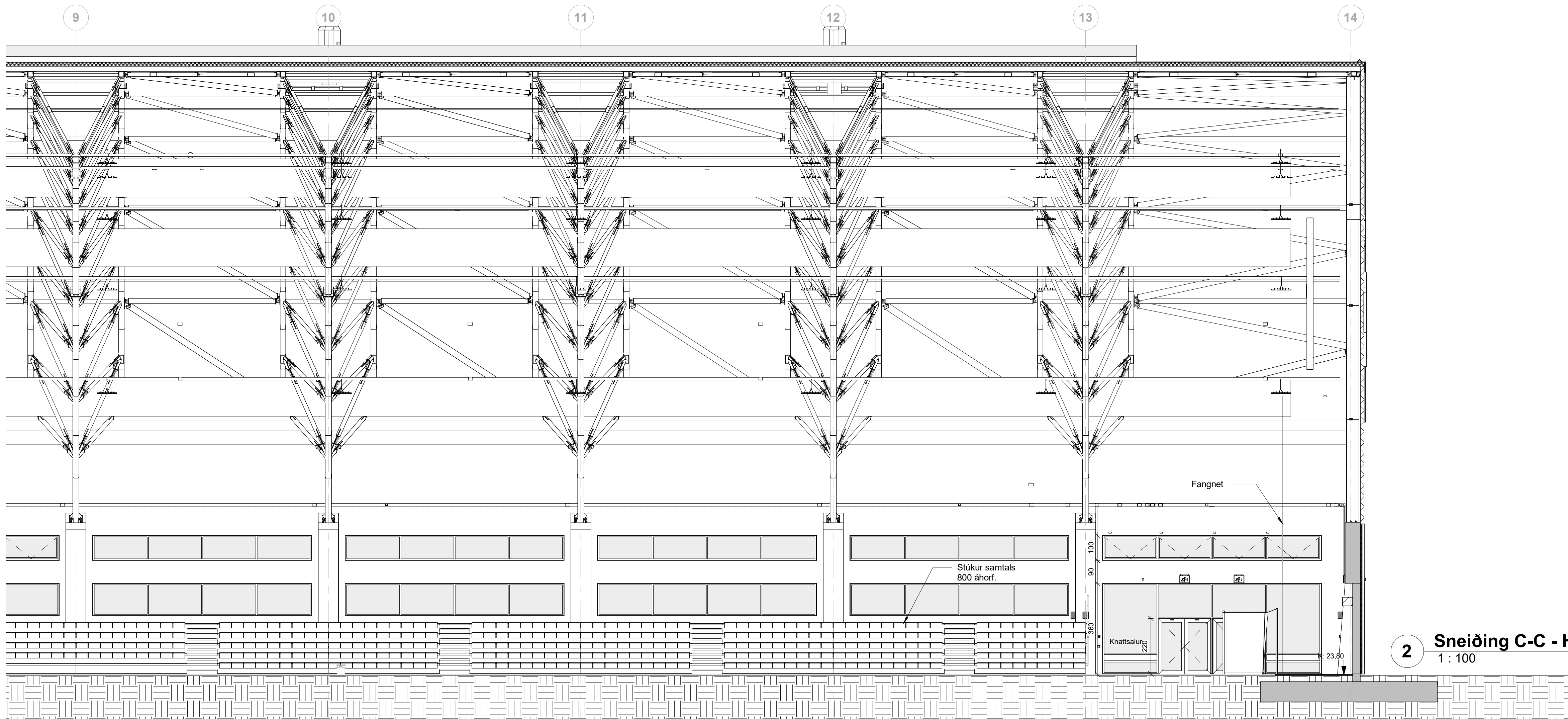
AUKENEI - NÚMÉR TEIKNUNAR
10.612

MKV. I A1
1 : 100
HÖNNUÐ HMH
TEIKNUÐ TP
YFIRF. HMH
DAGS. 26.10.2022
ÚTGAFA A

ÖLL MÁL OG AÐSTÆÐUR ATHUGIST Á STAÐNUM
 AÐUR EN SMÍÐI HEFST.
 ÖHEIMILT ER AÐ MÆLA UPP AF TEIKNINGUM.
 ASK ARKITEKTUM SKAL TILKYNNT UM
 OSAMRÆMI OG VAFAATRÍÐI ER UPP KUNNA AÐ
 KOMA.



1 Sneiðing C-C - Hluti 2
 1 : 100



2 Sneiðing C-C - Hluti 3
 1 : 100

A TP HMH 11.12.2024 Stálvirki, reykblásarar, opnanleg fög,
 Ymsar minniháttar breytingar og
 uppfærslur

ÚTG. TEIKN. YFIRF. DAGS. SKÝRING

ASK ARKITEKTAR EHF
 GERDUGÓTTA 9
 101 REYKJÁRVÍK
 SMÍÐ 010 0300
 www.ask.is



HÖNNUÐUR AÐALUPPRÁTTA OG HÖNNUNARSTJÓRI

Hesti Már Halldórsson

Arkitekt F.A.L.
 hl. 301258-7049
 hestimar@ask.is

VERKEFNI
Knatthús Hauka
 Ásvellir 1

TEIKNUNAR
 Aðaluppdrættir

HEITI TEIKNINGAR
 Sneiðing

MKV 1 A1	1 : 100
HANNAÐ	HMH
TEIKNAD	TP
YFIRF.	HMH
DAGS.	26.10.2022
UTDAGA	A

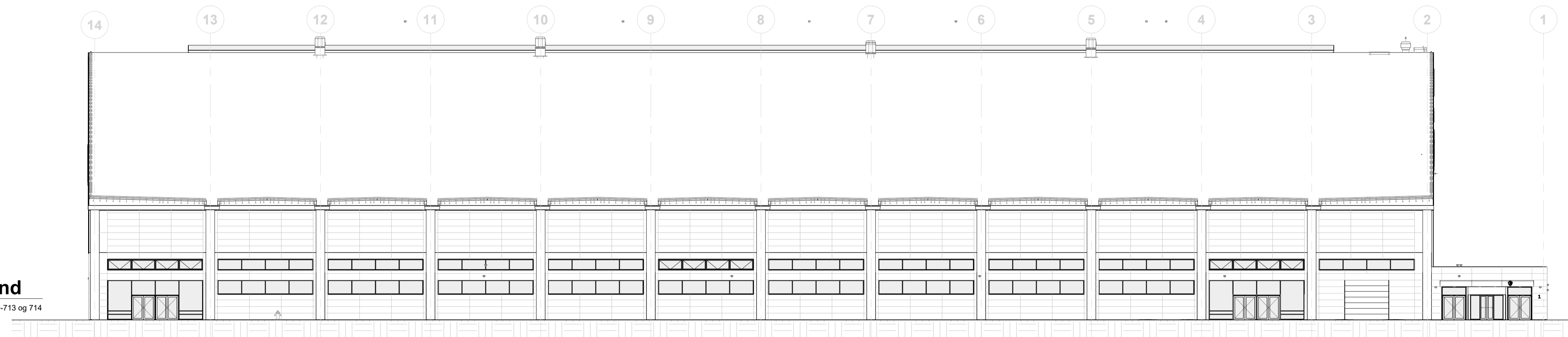
VERK NÚM.
 9623

AUKENNI - NÚMÉR TEIKNINGAR
 10.613

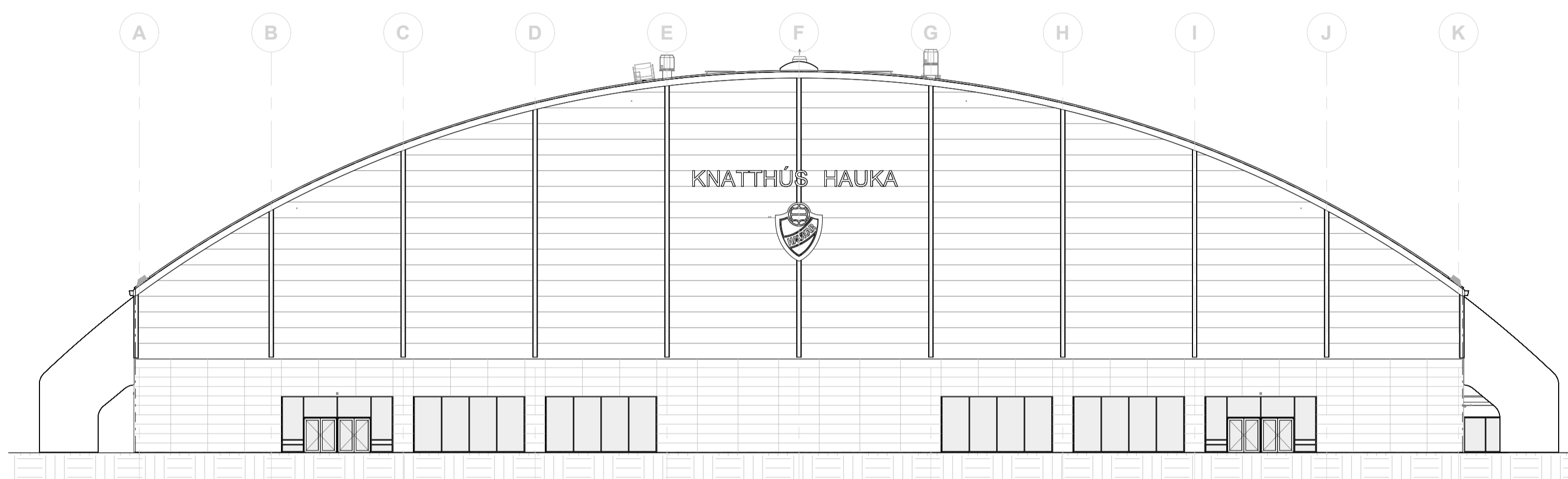


ÖLL MÁL OG ADSTÆÐUR ATHUGIST Á STAÐNUM
ADUR EN SMÍÐI HEFST.
OHEIMILT ER AD MÆLA UPP AF TEIKNINGUM.
ASK ARKITEKTUM SKAL TILKYNNT UM
OSAMRÆMI OG VAFATRIÐI ER UPP KUNNA AD
KOMÁ.

1 Vestur - yfirlitsmynd
1 : 250 Sjá einnig teikningu 10-713 og 714



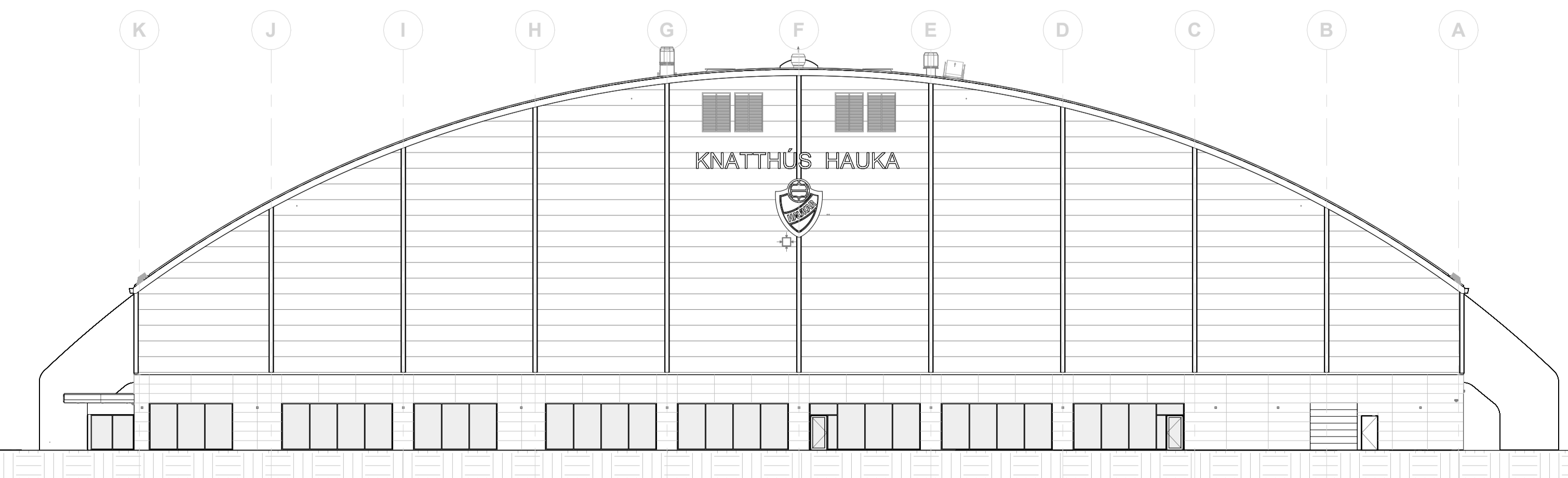
2 Norður - yfirlitsmynd
1 : 250 Sjá einnig teikningu 10-711



3 Austur - yfirlitsmynd
1 : 250 Sjá einnig teikningu 10-714 og 715



4 Suður - yfirlitsmynd
1 : 250 Sjá einnig teikningu 10-712



A TP HMH 11.12.2024 Útít uppfærð, aðalinnangangur,
reykblásarar, öryggisglær, uppdeiling
klæðinga. Ýmsar minniháttar breytingar
og uppfærslur

ÚTG. TEIKN. YFIRF. DAGS. SKÝRING

ASK ARKITEKTAR EHF
GEIRSCOTTI 9
101 REYKJAVÍK
SMÍ 015 0300
www.ask.is

HÖNNUÐUR ADALUPPDRATTA OG HÖNNUNARSTJÓRI



Helgi Már Halldórsson Arkitekt F.A.L. Sí. 301258-7049
helgimar@ask.is

VERKEFNI
Knattús Hauka
Ásvellir 1

TEIKNINGAR
Aðaluppdrættir
HEITI TEIKNINGAR
Útít yfirlitsmynd

SMV. I. A1	1 : 250
HANNAÐ	HMH
TEIKNAD	TP
YFIRF	HMH
DAGS	26.10.2022
ÚTGÁFA	A

VERK NÚM. 9623

ALDEKENN - NÚMÉR TEIKNINGAR 10.700

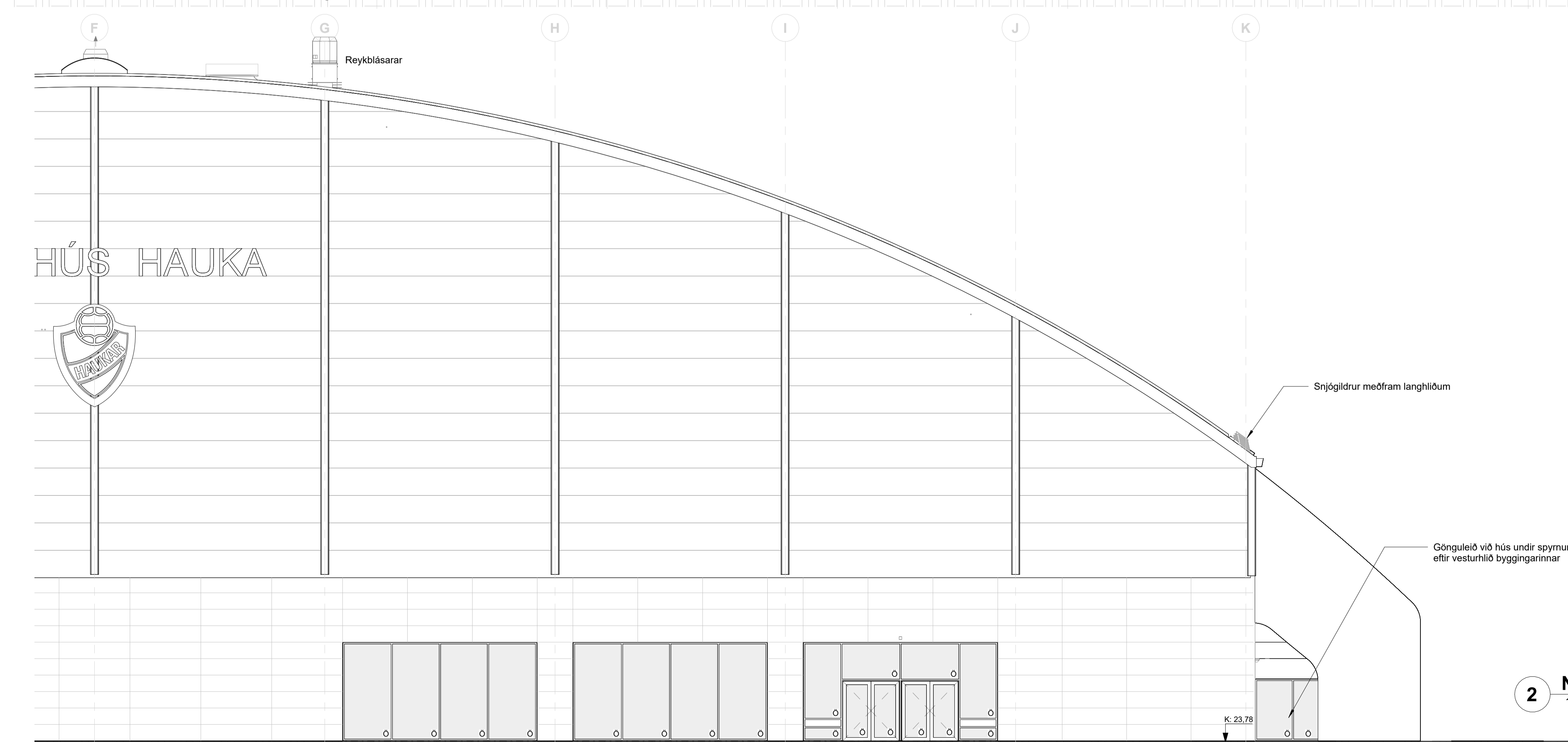


ÖLL MÁL OG AÐSTÆÐUR ATHUGIST Á STAÐNUM
AÐUR EN SMÍÐI HEFST.
OHEIMILT ER AD MÆLA UPP AF TEIKNINGUM.
ASK ARKITEKTUM SKAL TILKYNNT UM
OSAMRÆMI OG VAFAATRÍÐI ER UPP KUNNA AD
KOMÁ.

Skýringar / Notes:

Glerþykkir skulu mæta kröfum byggingarreglugerðar og staðla sem þar er vísað til.
Þar sem gler er merkt á teikningum með „O“ skal vera öryggisgler, annaðhvort hert gler eða lagskipt gler í báðum glerskífum (ytra og innra gler) samkvæmt (Rb (31). 121.3)

1 Norður - Hluti 1
1 : 100



2 Norður - Hluti 2
1 : 100

A TP HMH 11.12.2024 Útít uppfærð, aðalinnangangur, reykblásarar, öryggisgler, uppdeiling klæðinga. Ýmsar minniháttar breytingar og uppfærslur

ÚTG. TEIKN. YFIRF. DAGS. SKÝRING

ASK ARKITEKTAR EHF
GEIRSCOTTI 9
101 REYKJAVÍK
SMÍÐ 595 0300
www.ask.is



HÖNNUÐUR AÐALUPPDRATTA OG HÖNNUNARSTJÓRI

Helgi Már Halldórsson Arkitekt F.A.L. Sími 301258-7049
helgimar@ask.is

VERKEFNI
Knatthús Hauka
Ásvellir 1

TEIKNINGAR
Aðaluppdráttir
HÉTTI TEIKNINGAR
Útít Norður

SMY. I. A:	1 : 100
HANNAÐ	HMH
TEIKNAD	TP
YFIRF	HMH
DAGS	26.10.2022
ÚTGÁFA	A

VERK NÚM. 9623

AÐLEIÐIÐ - NÚMÉR TEIKNINGAR 10.711

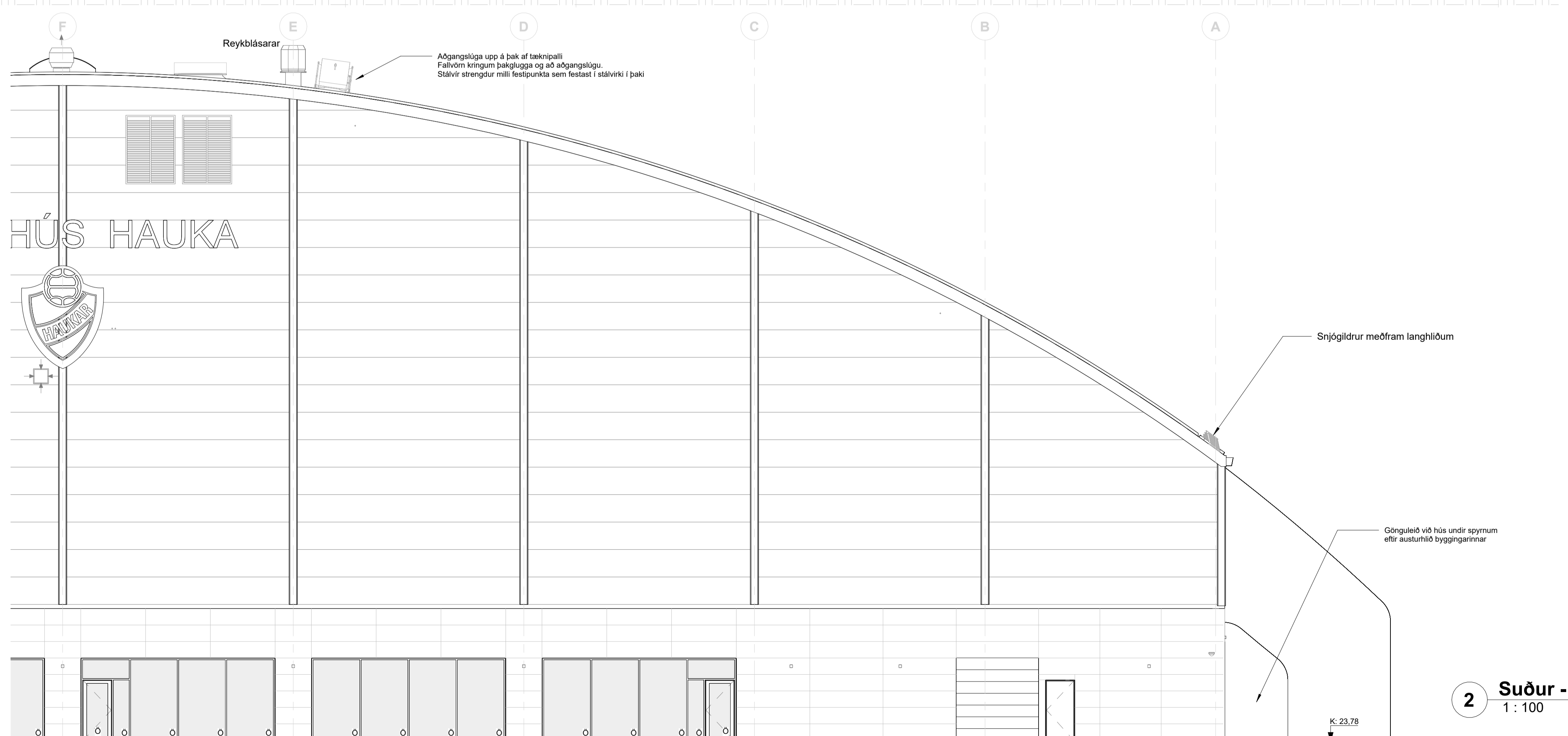


ÖLL MÁL OG AÐSTÆÐUR ATHUGIST Á STAÐNUM
AÐUR EN SMÍÐI HEFST.
ÓHEIMILT ER AÐ MÆLA UPP AF TEIKNINGUM.
ASK ARKITEKTUM SKAL TILKYNNT UM
ÓSAMRÆMI OG VAFAAFRÍÐI ER UPP KUNNA AÐ
KOMMA.

Skýringar / Notes:

Glerþykktir skulu mæta kröfum byggingarreglugerðar og staðla sem þar er vísað til.
Þar sem gler er merkt á teikningum með „O“ skal vera öryggisgler, annaðhvort hert gler eða lagskipt gler í báðum glerskífum (ytra og innra gler) samkvæmt (Rb (31). 121.3)

1 Suður - Hluti 1
1 : 100



2 Suður - Hluti 2
1 : 100

A TP HMH 11.12.2024 Útlit upp færð, aðalinngangur, reykblásarar, öryggisgler, uppdeiling klæðninga. Ýmsar minniháttar breytingar og uppfærslur

ÚTG. TEIKN. YFIRF. DAGS. SKÝRING

ASK ARKITEKTAR EHF
GEIRSCOTTI 9
101 REYKJAVÍK
SMÍÐ 015 0300
www.ask.is



HÖNNUÐUR AÐALUPPRÁTTA OG HÖNNUNARSTJÓRI

Helgi Már Halldórsson Arkitekt F.A.L. Sími 301258-7049
helgimar@ask.is

VERKEFNI
Knatthús Hauka
Ásvellir 1

TEIKNUNAR
Aðaluppdrættir
HEITI TEIKNUNAR
Útlit Suður

VERK NÚM.
9623

AUÐKERNI - NÚMÉR TEIKNUNAR
10.712

SMV. I. A.S.
1 : 100
HÖNNUÐUR
HMH
TEIKNAD
TP
YFIRF.
HMH
DAGS.
26.10.2022
ÚTGÁFA
A



ÖLL MÁL OG AÐSTÆÐUR ATHUGIST Á STAÐNUM
AÐUR EN SMÍÐI HEFST.
ÓHEIMILT ER AD MÆLA UPP AF TEIKNINGUM.
ASK ARKITEKTUM SKAL TILKYNNT UM
ÓSAMRÆMI OG VAFAAFRIDDI ER UPP KUNNA AD
KOMÁ.

Skýringar / Notes:

Glerþykktir skulu mæta kröfum byggingarreglugerðar og staðla sem þar er vísað til.
Þar sem gler er merkt á teikningum með „O“ skal vera öryggisgler, annaðhvort hert gler eða lagskipt gler í báðum glerskífum (ytra og innra gler) samkvæmt (Rb (31). 121.3)

1 Vestur - Hluti 1
1 : 100



2 Vestur - Hluti 2
1 : 100

A TP HMH 11.12.2024 Útít uppfærð, aðalinnangangur,
reykblásarar, öryggisgler, uppdeiling
klæðinga. Ýmsar minniháttar breytingar
og uppfærslur

ÚTG. TEIKN. YFIRF. DAGS. SKÝRING

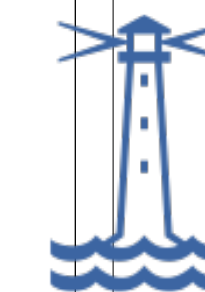
ASK ARKITEKTAR EHF
GEIRSCOTTI 9
101 REYKJAVÍK
SMÍÐIS-0300
www.ask.is



HÖNNUÐUR AÐALUPPDRATTA OG HÖNNUNARSTJÓRI

Helgi Már Halldósson Arkitekt F.A.L. hl. 301258-7049
helgimar@ask.is

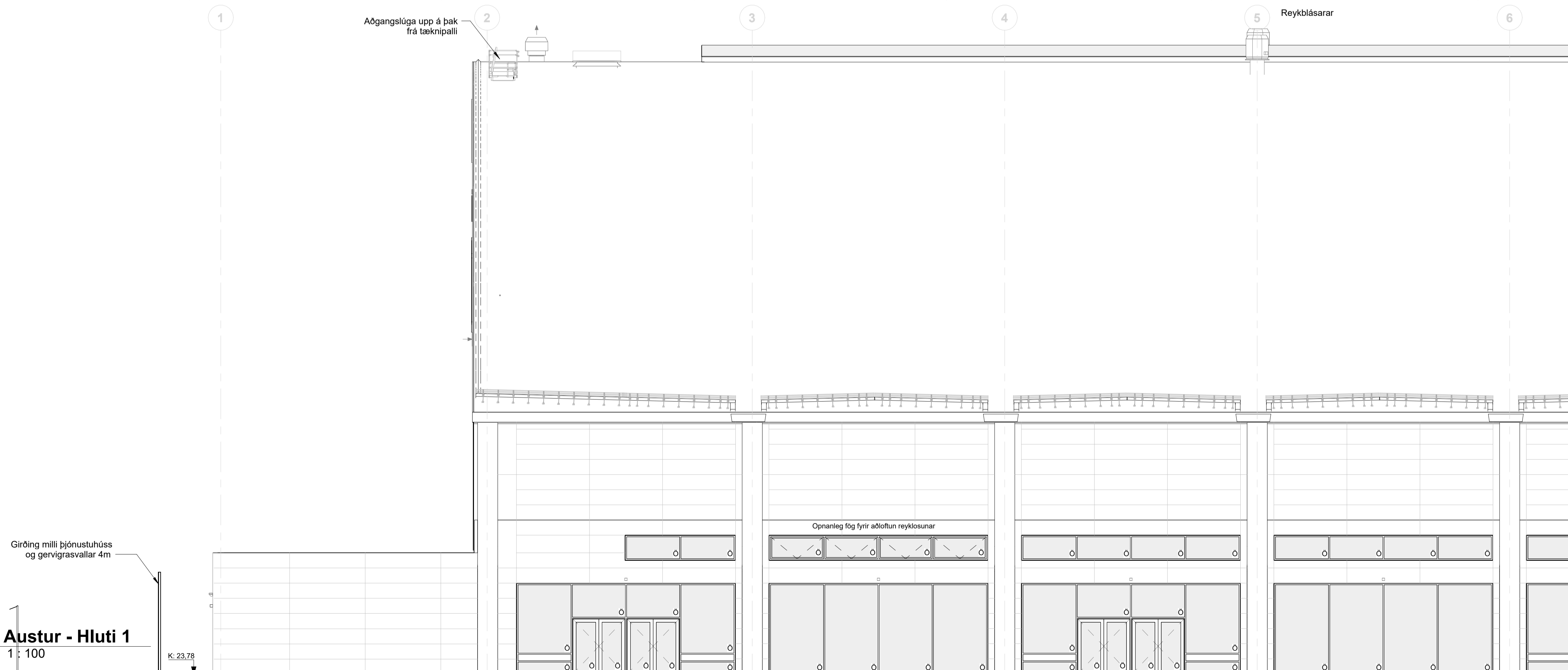
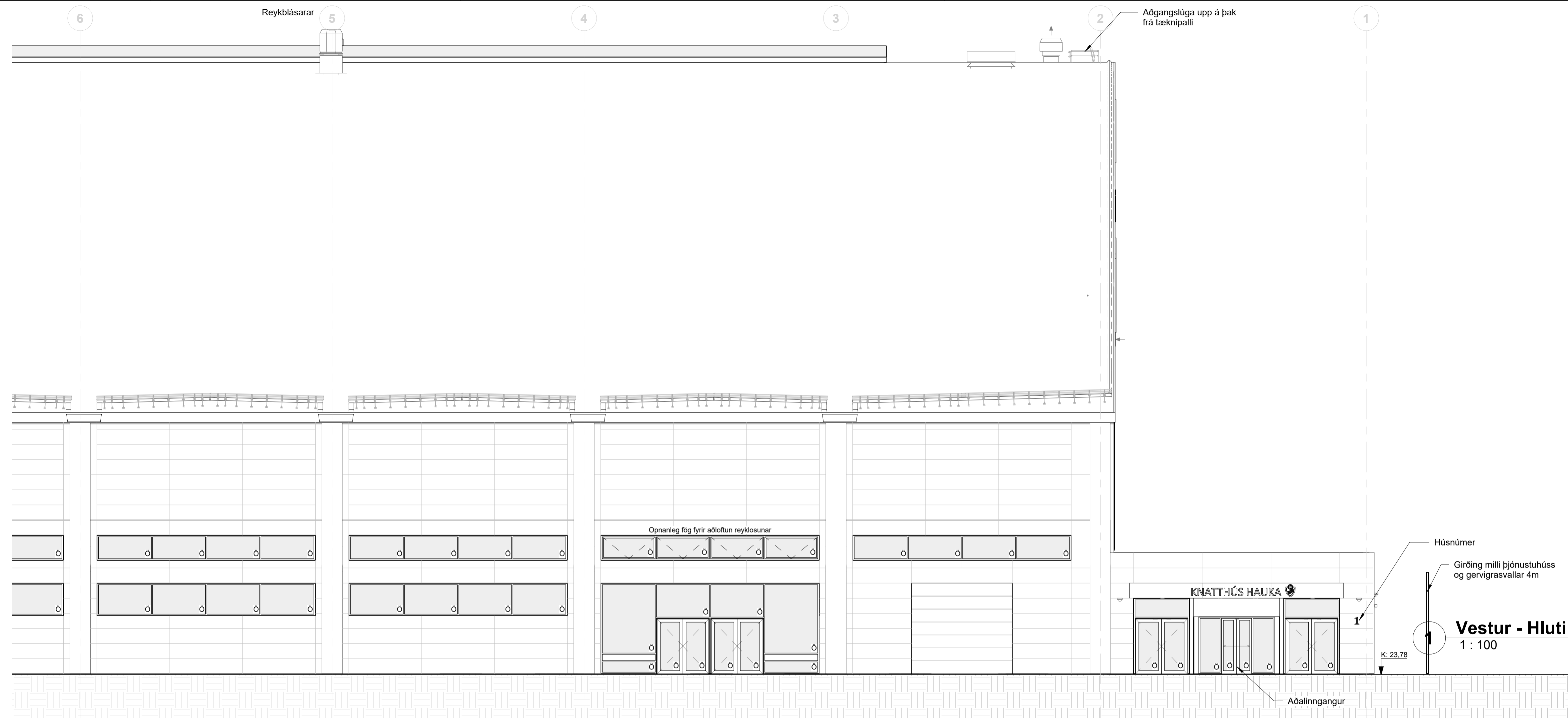
VERKEFNI	Knatthús Hauka	SKV. I A:	1 : 100
TEIKNINGAR	Aðaluppdráttir	HANNAÐ	HMH
HEITI TEIKNINGAR	Útít Vestur	TEIKNAD	TP
VERK NÚM.	9623	YFIRF	HMH
AUÐKERNI - NÚMÉR TEIKNINGAR	10.713	DAGS	26.10.2022
ÚTGÁFA	A	ÚTGÁFA	



ÖLL MÁL OG AÐSTÆÐUR ATHUGIST Á STAÐNUM
AÐUR EN SMÍÐI HEFST.
ÓHEIMILT ER AÐ MÆLA UPP AF TEIKNINGUM.
ASK ARKITEKTUM SKAL TILKYNNT UM
ÓSAMRÆMI OG VAFAATRÍÐI ER UPP KUNNA AÐ
KOMÁ.

Skýringar / Notes:

Glerþykktir skulu mæta kröfum byggingarreglugerðar og staðla sem þar er vísað til.
Þar sem gler er merkt á teikningum með „O“ skal vera öryggisgler, annaðhvort hert gler eða lagskipt gler í báðum glerskífum (ytra og innra gler) samkvæmt (Rb (31). 121.3)



A TP HMH 11.12.2024 Útít uppfærð, aðalinnangangur, reykblásarar, öryggisgler, uppdeiling klæðinga. Ýmsar minniháttar breytingar og uppfærslur

ÚTG. TEIKN. YFIRF. DAGS. SKÝRING

ASK ARKITEKTAR EHF
GERRSÓTTI 9
101 REYKJAVÍK
SMÍÐ 015 0300
WWW.ASK.IS



HÖNNUÐUR AÐALUPPDRATTA OG HÖNNUNARSTJÓRI

Helgi Már Halldórsson Arkitekt F.A.L. Sími: 301258-7049
helgimar@ask.is

VERKEFNI
Knatthús Hauka
Ásvellir 1

TEIKNINGAR
Aðaluppdraðing
HÉTTI TEIKNINGAR
Útít Vestur og Austur

SMY. I. A.1
1 : 100
MANNAD.
HMH
TEIKNAD.
TP
YFIRF.
HMH
DAGS.
26.10.2022
ÚTGÁFA
A

VERK. NÚ.
9623

AUÐKERNI - NÚMÉR TEIKNINGAR
10.714



ÖLL MÁL OG ADSTÆÐUR ATHUGIST Á STAÐNUM
ADUR EN SMÍÐI HEFST.
OHEIMILT ER AD MÆLA UPP AF TEIKNINGUM.
ASK ARKITEKTUM SKAL TILKYNNT UM
OSAMRÆMI OG VAFAAFRID ER UPP KUNNA AD
KOMÁ.

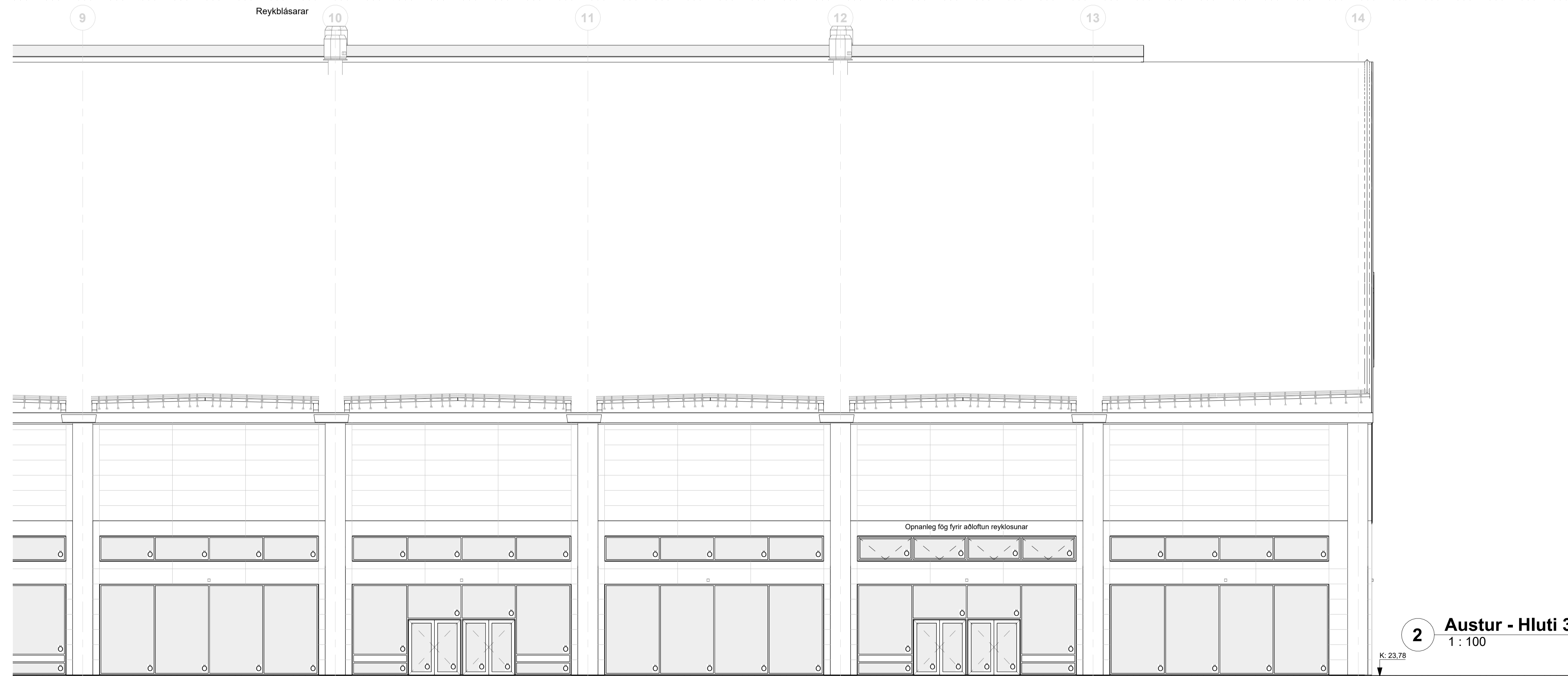
Skýringar / Notes:

Glerþykktir skulu mæta kröfum byggingarreglugerðar og staðla sem þar er vísað til.
Þar sem gler er merkt á teikningum með „O“ skal vera öryggisgler, annaðhvort hert gler eða lagskipt gler í báðum glerskífum (ytra og innra gler) samkvæmt (Rb (31). 121.3)

1 Austur - Hluti 2
1 : 100



2 Austur - Hluti 3
1 : 100



A TP HMH 11.12.2024 Útlið uppfærð, aðalinnangangur, reykblásarar, öryggisgler, uppdeiling klæðinga. Ýmsar minniháttar breytingar og uppfærslur

ÚTG. TEIKN. YFIRF. DAGS. SKÝRING

ASK ARKITEKTAR EHF
GEIRSCOTTI'S
101 REYKJAVÍK
SMÍÐ 595 0300
www.ask.is



HÖNNUÐUR ADALUPPDRATTA OG HÖNNUNARSTJÓRI

Helgi Már Halldórsson Arkitekt F.A.L. Sími: 301258-7049
helgimar@ask.is

VERKEFNI
Knatthús Hauka
Ásvellir 1

TEIKNUNAR
Aðaluppdráttir
HÉTTI TEIKNUNAR
Útlið Austur

SMY. I. A.1
1 : 100
HÖNNUÐUR HMH
TEIKNAD TP
YFIRF HMH
DAGS 26.10.2022
ÚTGÁFA A

VERK NÚM. 9623
AUKIÐ KENNINGU - NÚMÉR TEIKNUNAR 10.715